



## ООО «АРБАТ-МЕНЕДЖМЕНТ»

Юридический адрес: Московская обл.,  
г. Балашиха, ул. Флерова, д.4а, помещение 182

Выписка из реестра членов саморегулируемой организации  
№СП-2154/22 от 29.06.2022 г, регистрационный номер членов  
СРО 508 Саморегулируемой организации «СОВЕТ ПРОЕКТИ-  
РОВЩИКОВ» Номер в государственном реестре саморегулируе-  
мых организаций СРО-П-011-16072009

Заказчик:

Объект:

**ООО "РУСМАРКЕТ"**

**Стационарная организация  
социального обслуживания**

НА УЧАСТКЕ С КАДАСТРОВЫМ НОМЕРОМ  
**50:21:0060501:1162**

**258.22-ИОС3.2.1**

**ПРОЕКТНАЯ ДОКУМЕНТАЦИЯ**

**ТОМ 5.3.2.1**

**2024 г.**

**Раздел 5.** Сведения об инженерном оборудовании, о сетях  
и системах инженерно- технического обеспечения

**Подраздел 3.** Система водоотведения

**Часть 2.** Наружные внутриплощадочные сети

**Книга 1.** Внутриплощадочная сеть хозяйственно- бытовой  
канализации



ООО «АРБАТ-МЕНЕДЖМЕНТ»

Юридический адрес: Московская обл.,  
г. Балашиха, ул. Флерова, д.4а, помещение 182

Выписка из реестра членов саморегулируемой организации  
№СП-2154/22 от 29.06.2022 г, регистрационный номер членов  
СРО 508 Саморегулируемой организации «СОВЕТ ПРОЕКТИ-  
РОВЩИКОВ» Номер в государственном реестре саморегулируе-  
мых организаций СРО-П-011-16072009

Заказчик:

Объект:

ООО "РУСМАРКЕТ"

**Стационарная организация  
социального обслуживания**  
НА УЧАСТКЕ С КАДАСТРОВЫМ НОМЕРОМ  
**50:21:0060501:1162**

**258.22-ИОС3.2.1**

ПРОЕКТНАЯ ДОКУМЕНТАЦИЯ

**ТОМ 5.3.2.1**

2024 г.

**Раздел 5.** Сведения об инженерном оборудовании, о сетях  
и системах инженерно- технического обеспечения

**Подраздел 3.** Система водоотведения

**Часть 2.** Наружные внутриплощадочные сети

**Книга 1.** Внутриплощадочная сеть хозяйственно- бытовой  
канализации



Управляющий  
ООО «Арбат-Менеджмент»

**А.С. Окрушко**

Главный инженер  
проекта

**С.В. Степанов**

Согласовано


Взам. Инв. №

Подп. и дата

Инв. № подл.

1. СОДЕРЖАНИЕ

| Проектная документация | Стационарная организация социального обслуживания по адресу: Московская область, Ленинский городской округ, земельный участок с кадастровым номером 50:21:0060501:1162   |               |
|------------------------|--|---------------|
| №                      | НАИМЕНОВАНИЕ ДОКУМЕНТОВ  | ПРИМ.         |
| 1.                     | Содержание   | 2 листа       |
|                        | <u>Текстовая часть</u>   |               |
| 1.                     | Введение   | л.1           |
| 2.                     | Исходные данные для проектирования   | л.1           |
| 3.                     | Сведения о существующих и проектируемых системах канализации, водоотведения и станциях очистки сточных вод   | л.2           |
| 4.                     | Обоснование принятых систем сбора и отвода сточных вод, объема сточных вод, концентраций их загрязнений, способов предварительной очистки, применяемых реагентов, оборудования и аппаратуры  | л.2           |
| 5.                     | Обоснование принятого порядка сбора, утилизации и захоронения отходов - для объектов производственного назначения  | л.3           |
| 6.                     | Описание и обоснование схемы прокладки канализационных трубопроводов, описание участков прокладки напорных трубопроводов (при наличии), условия их прокладки, оборудование, сведения о материале трубопроводов и колодцев, способы их защиты от агрессивного воздействия грунтов и грунтовых вод | л.3           |
| 7.                     | Решения в отношении ливневой канализации и расчетного объема дождевых стоков   | л.5           |
| 8.                     | Решение по сбору и отводу дренажных вод  | л.5           |
|                        | <u>Графическая часть</u>   |               |
| 1.                     | Ситуационный план. М1:2000   | л.1           |
| 2.                     | План с сетями К1. М 1:500.   | л.2           |
| 3.                     | Профиль сети К1  | Л.3-4         |
|                        | <u>Прилагаемые документы</u>   |               |
| 1.                     | Приложение 1. Баланс водопотребления и водоотведения по объекту: «Блокированный дом на участке кадастровый номер 50:21:0060501:1162»   | На 2-х листах |
| 2.                     | Приложение 2.Технические условия на подключение (технологическое присоединение) к централизованной системе водоотведения   |               |


|              |           |          |       |         |      |                   |   |      |        |
|--------------|-----------|----------|-------|---------|------|-------------------|---|------|--------|
| Изм.         | Кол.      | Лист     | № док | Подпись | Дата | 258.22-ИОС3.2.1.С |   |      |        |
|              |           |          |       |         |      |                   |   |      |        |
| Изм. № подл. | Разраб.   | Шемендюк |       |         |      | Содержание        | Стадия  | Лист | Листов |
|              | Н. Контр. | Окрушко  |       |         |      |                   | П   | 1    | 1      |
|              | ГИП       | Степанов |       |         |      |                   | <br>ООО "Арбат-Менеджмент" |      |        |
|              |           |          |       |         |      |                   |   |      |        |

Взам.инв.№

Подпись и дата

Проектная документация разработана в соответствии с градостроительным планом земельного участка, заданием на проектирование, градостроительным регламентом, документами об использовании земельного участка для строительства, техническими регламентами, в том числе устанавливающими требования по обеспечению безопасной эксплуатации зданий, строений, сооружений и безопасного использования прилегающих к ним территорий, и с соблюдением технических условий.

Главный инженер проекта



Степанов С.В.





Количество загрязняющих веществ на одного жителя (СП 32.13330.2012 п.9.1.5, таблица 19 составляет:

- Взвешенные вещества – 65 г/сут
- БПК5 неосветленной жидкости – 60 г/сут
- Азот общий -13 г/сут
- Азот аммонийных солей -10.5 г/сут
- Фосфор общий – 2.5 г/сут
- Фосфор фосфатов P-PO4 – 1.5 г/сут.

Расчётные расходы сточных вод по зданию:

- 1,56 л/с или 5,62 м³/час. Водоотведение: 1,56 л/с + 1,6 л/с = 3,16 л/с;

Суточный расход воды с коэффициентом суточной неравномерности: 19,68 м³/сут\*1,1 = 21,648 м³/сут. (Коэффициент часовой неравномерности водопотребления согласно СП 31.13330.2021 - 1,1).

**5. Обоснование принятого порядка сбора, утилизации и захоронения отходов - для объектов производственного назначения.**

Проектируемый объект - не производственного значения.

**6. Описание и обоснование схемы прокладки канализационных трубопроводов, описание участков прокладки напорных трубопроводов (при наличии), условия их прокладки, оборудование, сведения о материале трубопроводов и колодцев, способы их защиты от агрессивного воздействия грунтов и грунтовых вод.**

В соответствии с требованиями СП 30.13330.2020 п.8.2.1 отвод сточных вод в сети приема стоков предусмотрен по закрытым самотечным трубопроводам.

**Наружная сеть самотечной бытовой канализации** принята из труб SN16 по ГОСТ Р 54475-2011 наружным диаметром 160 мм.

Основание под трубопровод – грунтовое плоское с песчаной подготовкой толщиной 100 мм.

Основание под колодцы – песчаная подготовка толщиной 100 мм.

Канализационные колодцы диаметром 1000 мм, приняты из сборных железобетонных элементов по ГОСТ 8020-2016, с гидроизоляцией, в соответствии с требованиями п.6.3 СП 32.13330.2018.

Трубопроводы из полипропилена дополнительной защиты от агрессивного

|             |                |            |       |         |      |
|-------------|----------------|------------|-------|---------|------|
| Изм.        | Кол.уч         | Лист       | №док. | Подпись | Дата |
| Ивн.№ подл. | Подпись и дата | Взам.инв.№ |       |         |      |

воздействия грунтов и грунтовых вод не требуют.

**Внутренняя сеть.** Система внутренней хоз-бытовой и производственной канализации жилой части (стояки и отводные трубы) запроектирована из полипропиленовых труб по ТУ 4926-005-41989945-97. Фасонные части к ней по ТУ 4926-010-41989945-98.

Выпуски систем хозяйственно-бытовой и производственной канализации предусмотрены из труб из модифицированного полипропилена (PP 01003) 110 для наружной канализации в соответствии с ГОСТ 32413-2013 диаметром  $\varnothing 110$ .

Под потолком каждого этажа на стояках из полипропиленовых труб устанавливаются противопожарные муфты со вспучивающимся огнезащитным составом. Марка муфт – ФЕНИКС ППМ. Производитель – ООО «Унитек». Для вентиляции сети бытовой канализации предусмотрены выводы вентилируемых стояков на плоскую неэксплуатируемую кровлю на высоту 0.2 метра от уровня кровли, п 8.3.15 СП 30.13330.2018.

Для удобства ремонта и прочистки канализационной сети, проектом предусмотрена установка ревизий и прочисток. На канализационных стояках установлены компенсационные патрубки диаметром 110 мм и 50 мм.

Для вентиляции сети бытовой канализации предусмотрено подключение к вентиляционным клапанам марки HL900N DN100.

Трубопроводы из полипропилена дополнительной защиты от агрессивного воздействия грунтов и грунтовых вод не требуют.

### Земляные работы

Земляные работы и работы по устройству оснований при строительстве трубопроводов и колодцев трубопровода должны выполняться в соответствии с СП 45.13330.2012 "Земляные сооружения, основания и фундаменты", СНиП 12-04-2002 "Безопасность труда в строительстве. Часть 2. Строительное производство" и СП 40-102-2000 п. 7.7.

Основанием под трубопровод служит песчаная подготовка толщиной 100 мм. Трубы укладываются на грунтовое плоское основание с уплотнением в соответствии с требованиями СП 40-102-2000 п. 7.7.2.

В мокрых грунтах выполнить гидроизоляцию дна и стен колодцев. Наружная гидроизоляция стен, днища, лотков и плит перекрытия проникающего действия типа «Пенетрон».

|            |                |            |        |         |      |                    |  |      |
|------------|----------------|------------|--------|---------|------|--------------------|--|------|
| Ив.№ подл. | Подпись и дата | Взам.инв.№ |        |         |      |                    |  |      |
|            |                |            |        |         |      |                    |  |      |
| Изм.       | Кол.уч.        | Лист       | № док. | Подпись | Дата |                    |  | Лист |
|            |                |            |        |         |      | 258.22-ИОС3.2.1.ТЧ |  | 6    |

Скрытые работы подлежат освидетельствованию с составлением актов по форме приложения Б СП 48.13330.2011 "Организация строительства" п. 6.2.1.

|             |                |            |
|-------------|----------------|------------|
| Инв.№ подл. | Подпись и дата | Взам.инв.№ |
|             |                |            |
|             |                |            |
|             |                |            |
|             |                |            |
|             |                |            |
|             |                |            |
|             |                |            |
|             |                |            |
|             |                |            |
|             |                |            |
|             |                |            |
|             |                |            |
|             |                |            |
|             |                |            |
|             |                |            |
|             |                |            |
|             |                |            |
|             |                |            |
|             |                |            |
|             |                |            |
|             |                |            |
|             |                |            |
|             |                |            |
|             |                |            |
|             |                |            |
|             |                |            |
|             |                |            |
|             |                |            |
|             |                |            |
|             |                |            |
|             |                |            |
|             |                |            |
|             |                |            |
|             |                |            |
|             |                |            |
|             |                |            |
|             |                |            |
|             |                |            |
|             |                |            |
|             |                |            |
|             |                |            |
|             |                |            |
|             |                |            |
|             |                |            |
|             |                |            |
|             |                |            |
|             |                |            |
|             |                |            |
|             |                |            |
|             |                |            |
|             |                |            |
|             |                |            |
|             |                |            |
|             |                |            |
|             |                |            |
|             |                |            |
|             |                |            |
|             |                |            |
|             |                |            |
|             |                |            |
|             |                |            |
|             |                |            |
|             |                |            |
|             |                |            |
|             |                |            |
|             |                |            |
|             |                |            |
|             |                |            |
|             |                |            |
|             |                |            |
|             |                |            |
|             |                |            |
|             |                |            |
|             |                |            |
|             |                |            |
|             |                |            |
|             |                |            |
|             |                |            |
|             |                |            |
|             |                |            |
|             |                |            |
|             |                |            |
|             |                |            |
|             |                |            |
|             |                |            |
|             |                |            |
|             |                |            |
|             |                |            |
|             |                |            |
|             |                |            |
|             |                |            |
|             |                |            |
|             |                |            |
|             |                |            |
|             |                |            |
|             |                |            |
|             |                |            |
|             |                |            |
|             |                |            |
|             |                |            |
|             |                |            |
|             |                |            |
|             |                |            |
|             |                |            |
|             |                |            |
|             |                |            |
|             |                |            |
|             |                |            |
|             |                |            |
|             |                |            |
|             |                |            |
|             |                |            |
|             |                |            |
|             |                |            |
|             |                |            |
|             |                |            |
|             |                |            |
|             |                |            |
|             |                |            |
|             |                |            |
|             |                |            |
|             |                |            |
|             |                |            |
|             |                |            |
|             |                |            |
|             |                |            |
|             |                |            |
|             |                |            |
|             |                |            |
|             |                |            |
|             |                |            |
|             |                |            |
|             |                |            |
|             |                |            |
|             |                |            |
|             |                |            |
|             |                |            |
|             |                |            |
|             |                |            |
|             |                |            |
|             |                |            |
|             |                |            |
|             |                |            |
|             |                |            |
|             |                |            |
|             |                |            |
|             |                |            |
|             |                |            |
|             |                |            |
|             |                |            |
|             |                |            |
|             |                |            |
|             |                |            |
|             |                |            |
|             |                |            |
|             |                |            |
|             |                |            |
|             |                |            |
|             |                |            |
|             |                |            |
|             |                |            |
|             |                |            |
|             |                |            |
|             |                |            |
|             |                |            |
|             |                |            |
|             |                |            |
|             |                |            |
|             |                |            |
|             |                |            |
|             |                |            |
|             |                |            |
|             |                |            |
|             |                |            |
|             |                |            |
|             |                |            |
|             |                |            |
|             |                |            |
|             |                |            |
|             |                |            |
|             |                |            |
|             |                |            |
|             |                |            |
|             |                |            |
|             |                |            |
|             |                |            |
|             |                |            |
|             |                |            |
|             |                |            |
|             |                |            |
|             |                |            |
|             |                |            |
|             |                |            |
|             |                |            |
|             |                |            |
|             |                |            |
|             |                |            |
|             |                |            |
|             |                |            |
|             |                |            |
|             |                |            |
|             |                |            |
|             |                |            |
|             |                |            |
|             |                |            |
|             |                |            |
|             |                |            |
|             |                |            |
|             |                |            |
|             |                |            |
|             |                |            |
|             |                |            |
|             |                |            |
|             |                |            |
|             |                |            |
|             |                |            |
|             |                |            |
|             |                |            |
|             |                |            |
|             |                |            |
|             |                |            |
|             |                |            |
|             |                |            |
|             |                |            |
|             |                |            |
|             |                |            |
|             |                |            |
|             |                |            |
|             |                |            |
|             |                |            |
|             |                |            |
|             |                |            |
|             |                |            |
|             |                |            |
|             |                |            |
|             |                |            |
|             |                |            |
|             |                |            |
|             |                |            |
|             |                |            |
|             |                |            |
|             |                |            |
|             |                |            |
|             |                |            |
|             |                |            |
|             |                |            |
|             |                |            |
|             |                |            |
|             |                |            |
|             |                |            |
|             |                |            |
|             |                |            |
|             |                |            |
|             |                |            |
|             |                |            |
|             |                |            |
|             |                |            |
|             |                |            |
|             |                |            |
|             |                |            |
|             |                |            |
|             |                |            |
|             |                |            |
|             |                |            |
|             |                |            |
|             |                |            |
|             |                |            |
|             |                |            |
|             |                |            |
|             |                |            |
|             |                |            |
|             |                |            |
|             |                |            |
|             |                |            |
|             |                |            |
|             |                |            |
|             |                |            |
|             |                |            |
|             |                |            |
|             |                |            |
|             |                |            |
|             |                |            |
|             |                |            |
|             |                |            |
|             |                |            |
|             |                |            |
|             |                |            |
|             |                |            |
|             |                |            |
|             |                |            |
|             |                |            |
|             |                |            |
|             |                |            |
|             |                |            |
|             |                |            |
|             |                |            |
|             |                |            |
|             |                |            |
|             |                |            |
|             |                |            |
|             |                |            |
|             |                |            |
|             |                |            |
|             |                |            |
|             |                |            |
|             |                |            |
|             |                |            |
|             |                |            |
|             |                |            |
|             |                |            |
|             |                |            |
|             |                |            |
|             |                |            |
|             |                |            |
|             |                |            |
|             |                |            |
|             |                |            |
|             |                |            |
|             |                |            |
|             |                |            |
|             |                |            |
|             |                |            |
|             |                |            |
|             |                |            |
|             |                |            |
|             |                |            |
|             |                |            |
|             |                |            |
|             |                |            |
|             |                |            |
|             |                |            |
|             |                |            |
|             |                |            |
|             |                |            |
|             |                |            |
|             |                |            |
|             |                |            |
|             |                |            |
|             |                |            |
|             |                |            |





В части охраны поверхностных и подземных вод и почвы от загрязнения проектными решениями для данного объекта предусматривается следующее:

- устройство асфальтобетонных проездов;
- организация озеленения путем устройства газонов и посадки групповых древесных насаждений;
- малоинтенсивное движение людей и транспорта в пределах территории.

Отвод талых и дождевых вод с поверхности площадок осуществляется за счёт поверхностного водоотвода.

#### **8. Решение по сбору и отводу дренажных вод**

Не требуются.

|             |                |            |        |         |      |                    |
|-------------|----------------|------------|--------|---------|------|--------------------|
| Инв.№ подл. | Подпись и дата | Взам.инв.№ |        |         |      |                    |
|             |                |            |        |         |      |                    |
| Изм.        | Кол.уч.        | Лист       | № док. | Подпись | Дата | 258.22-ИОС3.2.1.ТЧ |
|             |                |            |        |         |      | Лист               |
|             |                |            |        |         |      | 9                  |

|                               |  |
|-------------------------------|--|
| Таблица регистрации изменений |  |
|-------------------------------|--|



| Изм. | Изменен-<br>ных         | Заменен-<br>ных | Новых | Аннулиро<br>ванных | Всего<br>листов<br>(страниц)<br>в док. | Номер<br>док. | Подпись | Дата |
|------|-------------------------|-----------------|-------|--------------------|--|---------------|---------|------|
|      | Номера листов (страниц) |                 |       |                    |  |               |         |      |
|      |                         |                 |       |                    |  |               |         |      |
|      |                         |                 |       |                    |  |               |         |      |
|      |                         |                 |       |                    |  |               |         |      |


|             |                |            |
|-------------|----------------|------------|
| Инв.№ подл. | Подпись и дата | Взам.инв.№ |
|             |                |            |

|      |        |      |        |         |      |                    |      |
|------|--------|------|--------|---------|------|--------------------|------|
|      |        |      |        |         |      | 258.22-ИОС3.2.1.ТЧ | Лист |
|      |        |      |        |         |      |                    | 10   |
| Изм. | Кол.уч | Лист | № док. | Подпись | Дата |                    |      |



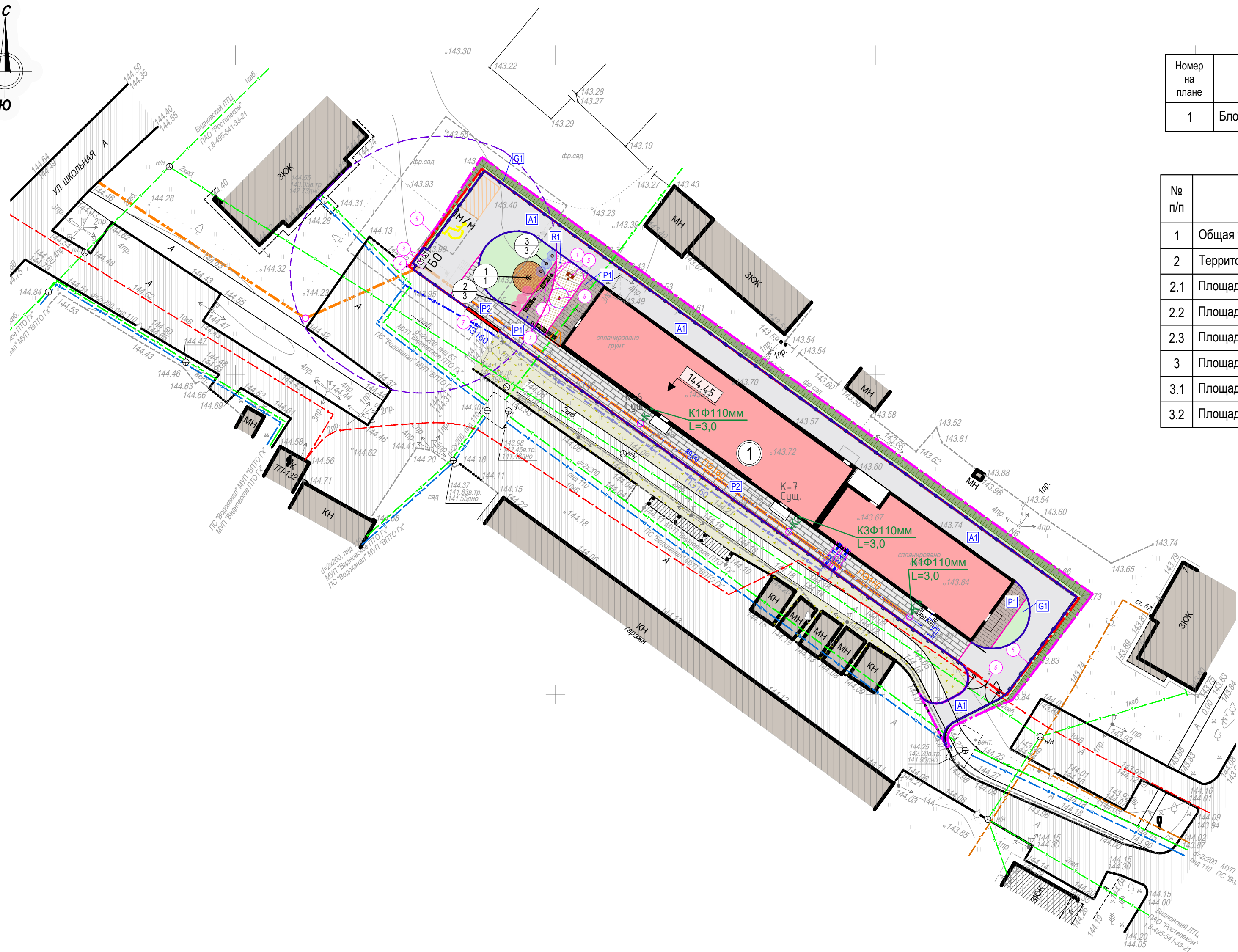
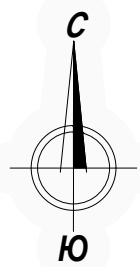
Условные обозначения:

-  - Граница земельного участка по ГПЗУ
-  - Проектируемый объект капитального строительства

|          |         |               |        |       |       |  |   |      |        |
|----------|---------|---------------|--------|-------|-------|--|---|------|--------|
|          |         |               |        |       |       | 258.22-ИОС3.2.1  |   |      |        |
|          |         |               |        |       |       | Стационарная организация социального обслуживания<br>по адресу: Московская область, Ленинский городской округ,<br>земельный участок с кадастровым номером 50:21:0060501:1162 |   |      |        |
| Изм.     | Кол.уч. | Лист          | № док. | Подп. | Дата  | Система водоотведения. Наружные<br>внутриплощадочные сети ХБК  | Стадия  | Лист | Листов |
| Разраб.  |         | Шемендюк      |        |       | 04.24 |  | П   | 1    |        |
| Н.контр. |         | Окрушко       |        |       | 04.24 | Ситуационный план. М1:2000   |  |      |        |
| ГИП      |         | Степанов С.В. |        |       | 04.24 |  |   |      |        |

|                |  |
|----------------|--|
| Взам. Инв. №   |  |
| Подпись и дата |  |
| Инв. № подл.   |  |





Экспликация зданий, сооружений и площадок

| Номер на плане | Наименование      | Примечание |
|----------------|-------------------|------------|
| 1              | Блокированный дом | Проект.    |

Основные технико-экономические показатели

| № п/п | Наименование                                   | Ед. изм.       | Площадь |
|-------|--|----------------|---------|
| 1     | Общая территория проектируемого участка        | м <sup>2</sup> | 2491.00 |
| 2     | Территория в границах участка по ГПЗУ          | м <sup>2</sup> | 2186.00 |
| 2.1   | Площадь застройки наземных зданий и сооружений | м <sup>2</sup> | 952.19  |
| 2.2   | Площадь твердых покрытий                       | м <sup>2</sup> | 1102.10 |
| 2.3   | Площадь озеленения                             | м <sup>2</sup> | 131.00  |
| 3     | Площадь в границах доп. благоустройства        | м <sup>2</sup> | 305.00  |
| 3.1   | Площадь твердых покрытий                       | м <sup>2</sup> | 66.43   |
| 3.2   | Площадь озеленения                             | м <sup>2</sup> | 238.57  |

Условные обозначения:

- Граница земельного участка по ГПЗУ
- Граница доп. благоустройства
- Проектируемый объект капитального строительства
- Существующая застройка
- Проектируемые асфальтобетонный проезд
- Существующий асфальтобетонный проезд и тротуар
- Проектируемый тротуар
- Проектируемый газон
- Существующий газон
- Откос (проект.)
- Хоз. площадка для сбора ТБО с ограждением (проект.)
- Координаты точек привязки осей проектируемых зданий, сооружений и проездов
- Ж/б лоток
- Щебеночная наброска
- Ограждение
- Направление движения транспорта

Условные обозначения :

- водопровод
- газопровод
- дренаж
- электрокабель низкого напряжения
- электрокабель высокого напряжения
- кабель электрозащиты
- кабель связи
- канализация
- канализация ливневая
- канализация напорная
- теплотрасса
- граница съемки

Система координат – МСК 50  
Система Высот – Балтийская

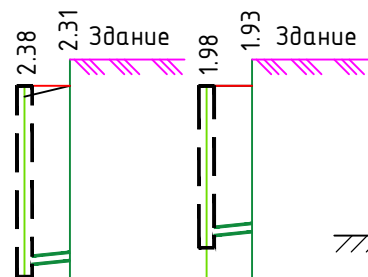
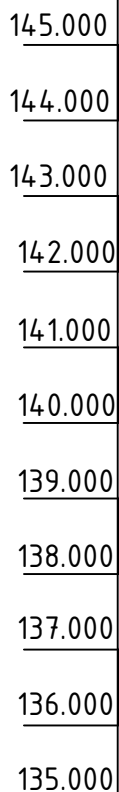
|               |                |         |       |  |   |      |        |  |          |         |               |        |       |          |   |  |      |        |  |
|---------------|----------------|---------|-------|--|---|------|--------|--|----------|---------|---------------|--------|-------|----------|---|--|------|--------|--|
|               |                |         |       |  | Заказ 22-011401-02  |      |        |  |          |         |               |        |       |          |   | 258.22-ИОС3.2.1  |      |        |  |
|               |                |         |       |  | Инженерно-геодезические изыскания по адресу:<br>Московская обл., Ленинский р-он, с. Молоково,<br>участок с кадастровым номером 50:21:0060501:1162<br>Егян Карине Михайловна |      |        |  |          |         |               |        |       |          |   | Стационарная организация социального обслуживания<br>по адресу: Московская область, Ленинский городской округ,<br>земельный участок с кадастровым номером 50:21:0060501:1162 |      |        |  |
| Должность     | Ф. И. О.       | Подпись | Дата  |  |   |      |        |  | Изм.     | Кол.уч. | Лист          | № док. | Подп. | Дата     |   |  |      |        |  |
| Ген.директор  | Колобов М.М.   |         | 01.22 | (для разработки проектной документации)                            | Стадия  | Лист | Листов |  | Разраб.  |         | Шемендюк      |        |       | 02.09.22 | Система водоотведения. Наружные<br>внутриплощадочные сети ХБК | Стадия   | Лист | Листов |  |
|               |                |         |       |  | РП  | 1    | 1      |  | Проверил |         |               |        |       | 02.09.22 |   |  | ПД   | 2      |  |
| Геодезист     | Сметанин А.Н.  |         | 01.22 | Топографическая съёмка<br>масштаба 1: 500<br>сечение рельефа 0.5 м | ООО "Геодезия+"<br>Регистрационный номер<br>450 от 06.03.2018 СРО<br>"ЛИГА ИЗЫСКАТЕЛЕЙ"   |      |        |  |          |         |               |        |       |          | План с сетями К1. М 1:500.                                    |  |      |        |  |
| Согласователь | Брикошин Д.В.  |         | 12.21 |  |   |      |        |  | Н.контр. |         | Окрушко       |        |       | 02.09.22 |   |  |      |        |  |
| Картограф     | Немчинова Е.А. |         | 01.22 |  |   |      |        |  | ГИП      |         | Степанов С.В. |        |       | 02.09.22 |   |  |      |        |  |

Данный топографо-геодезический план смонтирован в электронном виде из фрагментов заказа № 22-011401-02 выданных ГБУ «Мосгоргеотрест» и является их точной копией.

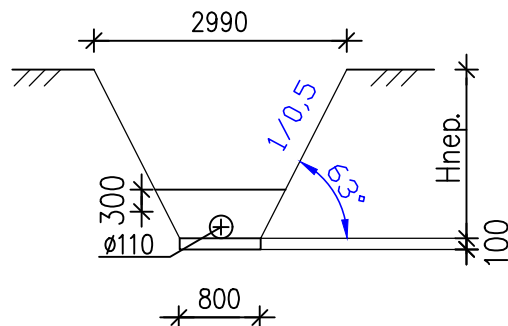
ГИП Степанов С.В.

М 1 : 100 по вертикали

K3



### Сечение траншеи К1, К3



## Примечания

1. План сети канализации (К1 и К3 см. лист 1).
2. Прокладка труб водоотведения запроектирована открытым способом.
3. Отметки существующих сетей уточнить до начала земляных работ.

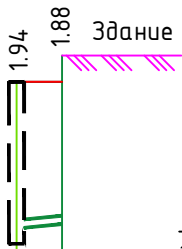
|                                    |  |         |             |         |
|------------------------------------|--|---------|-------------|---------|
| Отметка низа или лотка трубы       | 141.730  | 141.790 | 142.120     | 141.170 |
| Проектная отметка земли            | 144.100  | 144.100 | 144.100     | 144.100 |
| Натурная отметка земли             | 143.960  | 144.100 | 144.100     | 144.100 |
| Обозначение трубы и тип изоляции   | Труба из модифицированного полипропилена (PP 01003) Ф110 кирпичного цвета по ГОСТ Р 51613-2000 |         |             |         |
| Основание                          | Грунтовое плоское основание с уплотнением с подготовкой из песка толщиной 100мм                |         |             |         |
| Длина, м                           | Уклон, %<br>0.02<br>3.0  |         | 0.02<br>3.0 |         |
| Расстояние, м                      | 3.0  |         | 3.0         |         |
| Номер колодца, точки угла поворота | К-6<br>Сущ.  | Здание  | К-7<br>Сущ. | Здание  |

|                |                                    |               |               |                    |         |   |  |                            |      |        |
|----------------|------------------------------------|---------------|---------------|--------------------|---------|---|--|----------------------------|------|--------|
| Взам. инв. №   | Длина, м                           |               | 3.0           | 3.0                |         |   |  |                            |      |        |
|                | Расстояние, м                      |               | 3.0           | 3.0                |         |   |  |                            |      |        |
|                | Номер колодца, точки угла поворота |               | К-6<br>Сущ.   | Здание К-7<br>Сущ. | Здание  |   |  |                            |      |        |
| Подпись и дата |                                    |               |               |                    |         |   | 258.22-ИОС3.2.1  |                            |      |        |
|                |                                    |               |               |                    |         |   | Стационарная организация социального обслуживания<br>по адресу: Московская область, Ленинский городской округ,<br>земельный участок с кадастровым номером 50:21:0060501:1162 |                            |      |        |
|                | Изм.                               | Кол.          | Лист          | № док              | Подпись | Дата  |  |                            |      |        |
|                | Разработал                         | Шемендюк Е.В. |               |                    | 09.2022 | Система водоотведения. Наружные<br>внутриплощадочные сети ХБК |  | Статус                     | Лист | Листов |
|                | Проверил                           |               |               |                    | 09.2022 |   |  | ПД                         | 3    |        |
|                |                                    |               |               |                    |         |   |  |                            |      |        |
| Инв. № подл.   | Н.контр.                           |               | Окрушко       |                    | 09.2022 | Профиль сети К1 (начало)                                      |  | <br>ООО "Арбат-Менеджмент" |      |        |
|                | ГИП                                |               | Степанов С.В. |                    | 09.2022 |   |  |                            |      |        |

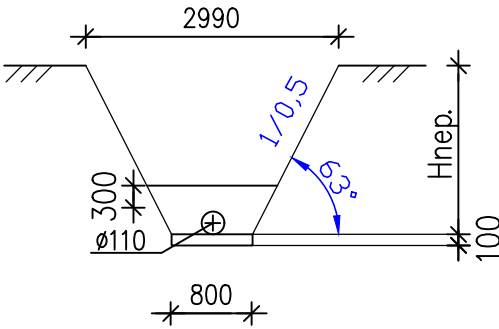
М 1 : 500 по горизонтали  
М 1 : 100 по вертикали

К1

145.000  
144.000  
143.000  
142.000  
141.000  
140.000  
139.000  
138.000  
137.000  
136.000  
135.000



Сечение траншеи К1



- Примечания
1. План сети канализации (К1 см. лист 1).
  2. Прокладка труб водоотведения запроектирована открытым способом.
  3. Отметки существующих сетей уточнить до начала земляных работ.

|                                    |  |         |
|------------------------------------|--|---------|
| Отметка низа или лотка трубы       | 142.170  | 141.210 |
| Проектная отметка земли            | 144.100  | 144.100 |
| Натурная отметка земли             | 144.100  | 144.100 |
| Обозначение трубы и тип изоляции   | Труба из модифицированного полипропилена (PP 01003) Ф110 кирпичного цвета по ГОСТ Р 51613-2000 |         |
| Основание                          | Грунтовое плоское основание с уплотнением с подготовкой из песка толщиной 100мм                |         |
| Длина, м                           | Уклон, %   | 0.02    |
| Расстояние, м                      |  | 3.0     |
| Номер колодца, точки угла поворота | К-8  | Здание  |

Взам. инв. N°

Подпись и дата

Инв. N° подл.

258.22-ИОС3.2.1

Стационарная организация социального обслуживания  
по адресу: Московская область, Ленинский городской округ,  
земельный участок с кадастровым номером 50:21:0060501:1162

|            |               |      |         |         |         |
|------------|---------------|------|---------|---------|---------|
| Изм.       | Кол.          | Лист | N° док. | Подпись | Дата    |
| Разработал | Шемендюк Е.В. |      |         |         | 09.2022 |
| Проверил   |               |      |         |         | 09.2022 |
| Н.контр.   | Окрушко       |      |         |         | 09.2022 |
| ГИП        | Степанов С.В. |      |         |         | 09.2022 |

Система водоотведения. Наружные  
внутриплощадочные сети ХБК

|        |      |        |
|--------|------|--------|
| Стадия | Лист | Листов |
| ПД     | 4    |        |

Профиль сети К1 (окончание)

**Баланс водопотребления и водоотведения по объекту: *Стационарная организация социального обслуживания по адресу: Московская область, Ленинский городской округ, земельный участок с кадастровым номером 50:21:0060501:116***

| Наименование<br>водопотребителей                                | коли-<br>чество<br>U<br><u>сутки</u><br>час | нормы рас-<br>хода воды     |                                     | расход воды<br>прибором             |                           | расход воды<br>водопотребителями                                       |   |                            | NP<br>$\frac{q_{hr,u} \cdot U}{q_o \cdot 3600}$ | NP <sub>hr</sub><br>$\frac{q_{hr,u} \cdot U}{q_{o,hr}}$ | $\alpha$ | $\alpha_{hr}$ | макси-<br>мальный<br>расчетный<br>расход<br>$5 \cdot q_o \cdot \alpha$<br>$q^c, q^h$<br>л/с | макси-<br>мальный<br>часовой<br>расход<br>$0.005 \cdot q_{o,hr} \cdot \alpha_{hr}$<br>$q^c_{hr}, q^h_{hr}$<br>м³/ч |
|---|---|-----------------------------|-------------------------------------|-------------------------------------|---------------------------|--|---|----------------------------|---|---|----------|---------------|---|--|
|   |   | сутки                       | час                                 | час                                 | сек                       | сутки  | час   | ср.час                     |   |   |          |               |   |  |
|   |   | $q^c_u$<br>$q^h_u$<br>л/сут | $q^c_{hr,u}$<br>$q^h_{hr,u}$<br>л/ч | $q^c_{o,hr}$<br>$q^h_{o,hr}$<br>л/ч | $q^c_o$<br>$q^h_o$<br>л/с | $\frac{q^c_o \cdot U}{1000}$<br>$\frac{q^h_o \cdot U}{1000}$<br>м³/сут | $q^c_{hr} \cdot U$<br>$q^h_{hr} \cdot U$<br>л/ч | $q^c_T$<br>$q^h_T$<br>м³/ч |   |   |          |               |   |  |
| 1   | 2   | 3                           | 4                                   | 5                                   | 6                         | 7  | 8   | 9                          | 10  | 11  | 12       | 13            | 14  | 15   |
| <b>Расчет расходов холодной воды</b>                            |   |                             |                                     |                                     |                           |  |   |                            |   |   |          |               |   |  |
| Стационарная организация социального обслуживания               | 18  | 50                          | 3,82                                | 60                                  | 0,14                      | 0,9  | 68,76   | 0,04                       | 0,14  | 1,15  | 0,389    | 1,046         | 0,27  | 0,31   |
| Стационарная организация социального обслуживания (перспектива) | 146   | 50                          | 3,82                                | 60                                  | 0,14                      | 7,3  | 557,72  | 0,3                        | 1,11  | 9,3   | 1,021    | 3,918         | 0,71  | 1,18   |
| Итог - хозяйственно-питьевые нужды:                             |   |                             |                                     |                                     |                           | 8,2  | 626,48  | 0,34                       | 1,25  | 10,45   | 1,096    | 4,244         | 0,77  | 1,27   |
| <b>Расчет расходов горячей воды</b>                             |   |                             |                                     |                                     |                           |  |   |                            |   |   |          |               |   |  |
| Стационарная организация социального обслуживания               | 18  | 70                          | 6,38                                | 60                                  | 0,14                      | 1,26   | 114,84  | 0,05                       | 0,23  | 1,91  | 0,476    | 1,394         | 0,33  | 0,42   |
| Стационарная организация социального обслуживания (перспектива) | 146   | 70                          | 6,38                                | 60                                  | 0,14                      | 10,22  | 931,48  | 0,43                       | 1,85  | 15,52   | 1,372    | 5,657         | 0,96  | 1,7  |
| Итог - хозяйственно-питьевые нужды:                             |   |                             |                                     |                                     |                           | 11,48  | 1046,32   | 0,48                       | 2,08  | 17,43   | 1,437    | 6,201         | 1,01  | 1,86   |
| <b>Расчет расходов воды общий</b>                               |   |                             |                                     |                                     |                           |  |   |                            |   |   |          |               |   |  |
| Стационарная организация социального обслуживания               | 18  | 120                         | 10,2                                | 100                                 | 0,2                       | 2,16   | 183,6   | 0,09                       | 0,26  | 1,84  | 0,502    | 1,35          | 0,5   | 0,68   |
| Стационарная организация социального обслуживания (перспектива) | 146   | 120                         | 10,2                                | 100                                 | 0,2                       | 17,52  | 1489,2  | 0,73                       | 2,07  | 14,89   | 1,437    | 5,492         | 1,44  | 2,75   |
| Итог - хозяйственно-питьевые нужды:                             |   |                             |                                     |                                     |                           | 19,68  | 1672,8  | 0,82                       | 2,33  | 16,73   | 1,563    | 5,984         | 1,56  | 2,99   |
| Итог с учетом коэффициента суточной неравномерности $k=1,1$ :   |   |                             |                                     |                                     |                           | 21,648   | -   | 0,82                       | -   | -   | -        | -             | 1,56  | 2,99   |

**Примечания:**

- Расходы и напоры определены в соответствии с требованиями СП 30.13330.2020.
- Схема горячего водоснабжения принята закрытого типа. Горячее водоснабжение предусматривается от проектируемого ИТП.
- Класс функциональной опасности – Ф1.1
- Количество жителей – 18 чел. + 146 чел. перспектива (по заданию на проектирование) Режим водопотребления - 24 часа;
- Внутреннее пожаротушение в соответствии с СП 10.13130.2020 т.7.1 п.7.6 принят 2 струи по 2,6 л/с (Количество этажей – 3, Ф1.1).



**Баланс водопотребления и водоотведения по объекту: *Стационарная организация социального обслуживания по адресу: Московская область, Ленинский городской округ, земельный участок с кадастровым номером 50:21:0060501:116***

6. Расход воды на наружное пожаротушение при числе этажей 3 и общем объеме здания (пожарного отсека) более 5 000 м<sup>3</sup> и не более 25 000 м<sup>3</sup> составляет 20 л/с согласно СП 8.13130.2020 табл. 2.
7. Суточный расход воды с коэффициентом суточной неравномерности:  $19,68 \text{ м}^3/\text{сут} * 1,1 = 21,648 \text{ м}^3/\text{сут}$ . (Коэффициент часовой неравномерности водопотребления согласно СП 31.13330.2021 - 1,1).
8. Водоотведение:  $1,56 \text{ л/с} + 1,6 \text{ л/с} = 3,16 \text{ л/с}$

Составил инженер ВК:

Шемендюк Е.В.